

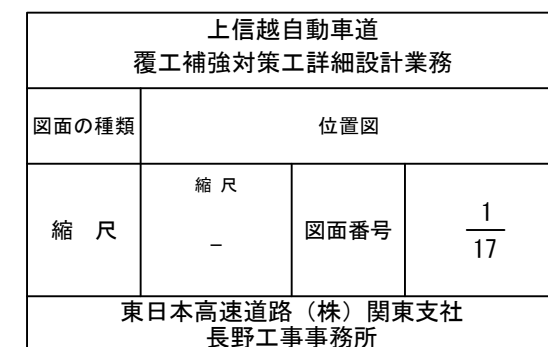
上 信 越 自 動 車 道
覆 工 補 強 対 策 工 詳 細 設 計 業 務

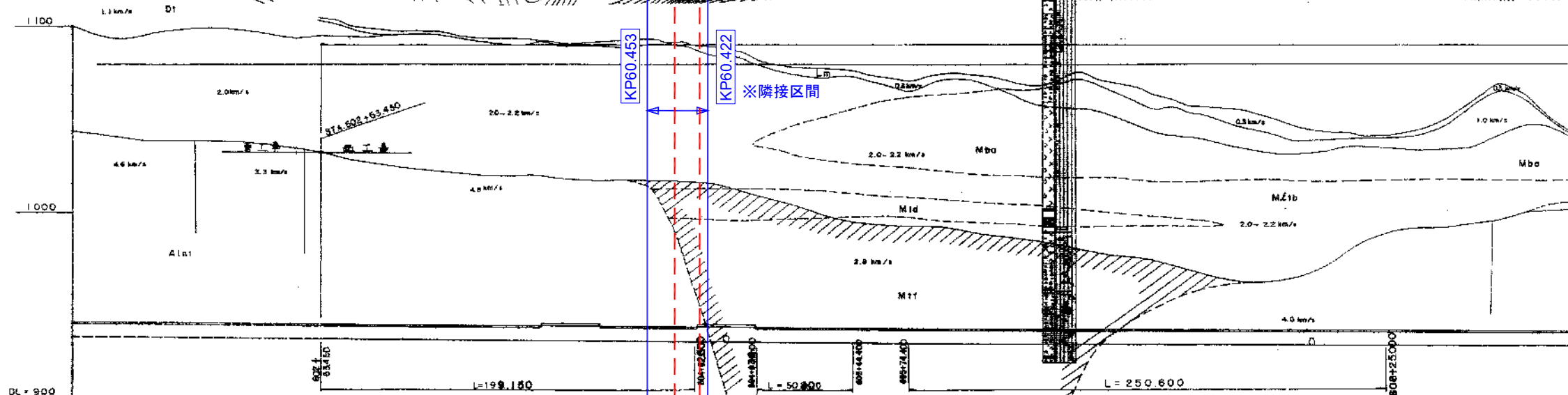
参 考 図

令和6年6月
東日本高速道路株式会社 関東支社
長野工事事務所

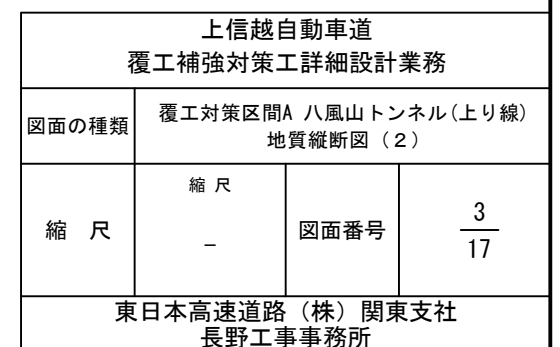
参 考 図 面 目 次

No	図面名称	図面番号	備考
1	位置図	1	
2	地質縦断図（１）～（２）（八風山TN（上））	2 ～ 3	
3	平面図（１）（八風山TN（上））	4	
4	完成断面図（１）（八風山TN（上））	5	
5	標準断面図（１）（八風山TN（上））	6	非常駐車帯部
6	展開図（１）（変状区間１５１）（八風山TN（上））	7	
7	変状区間１５１（参考写真）（八風山TN（上））	8	
8	展開図（２）（変状区間２０８）（八風山TN（上））	9	
9	変状区間２０８（１）～（２）（参考写真）（八風山TN（上））	10 ～ 11	
10	地質縦断図（３）（関伽流山TN（上））	12	
11	平面図（２）（関伽流山TN（上））	13	
12	標準断面図（２）（関伽流山TN（上））	14	
13	展開図（変状区間９５）（関伽流山TN（上））	15	
14	変状区間９５（１）～（２）（参考写真）（関伽流山TN（上））	16 ～ 17	

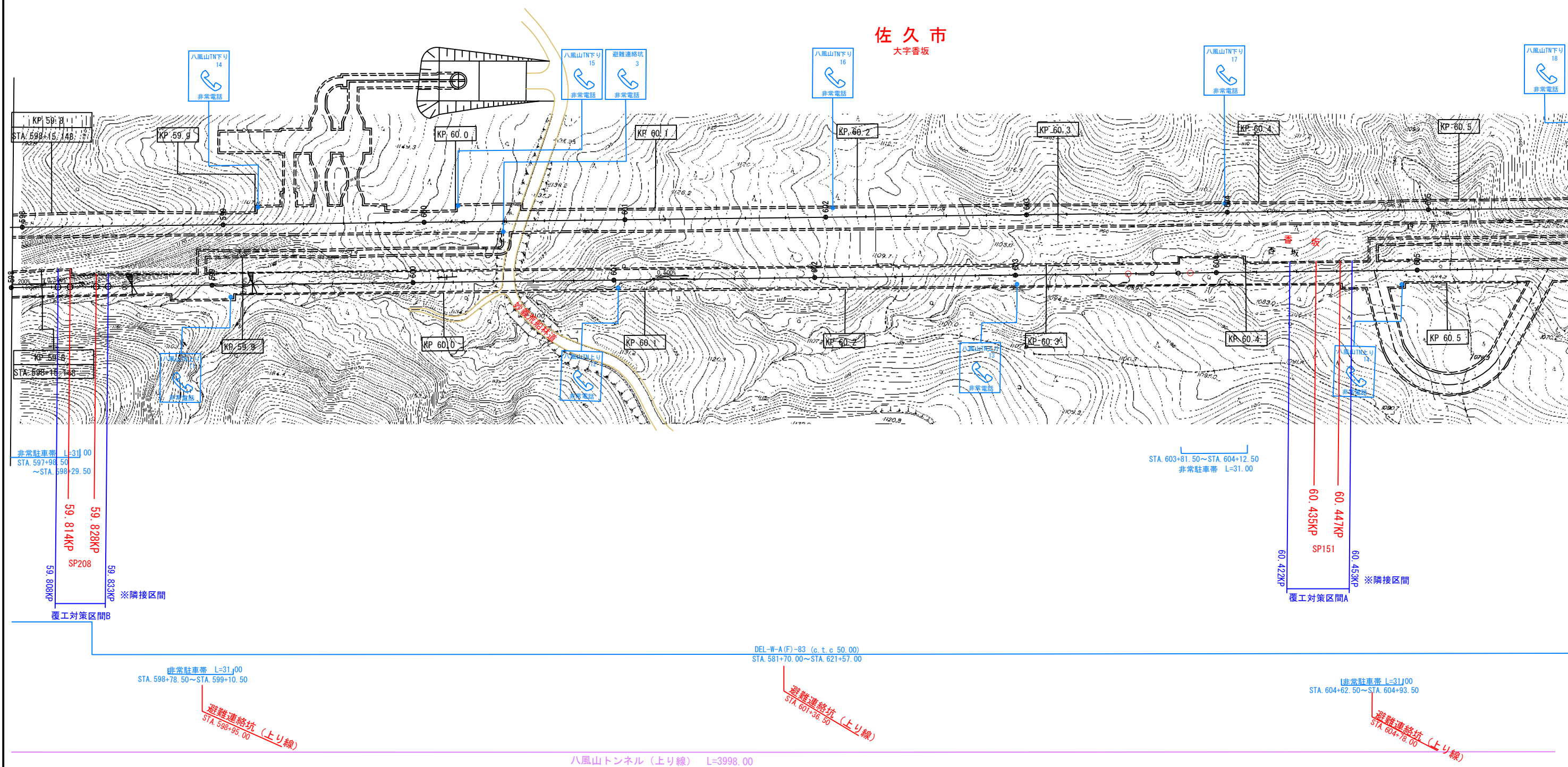




上信越自動車道 覆工補強対策工詳細設計業務			
図面の種類	覆工対策区間A 八風山トンネル(上り線) 地質縦断図(1)		
縮 尺	縮 尺 —	図面番号	$\frac{2}{17}$
東日本高速道路(株) 関東支社 長野工事事務所			



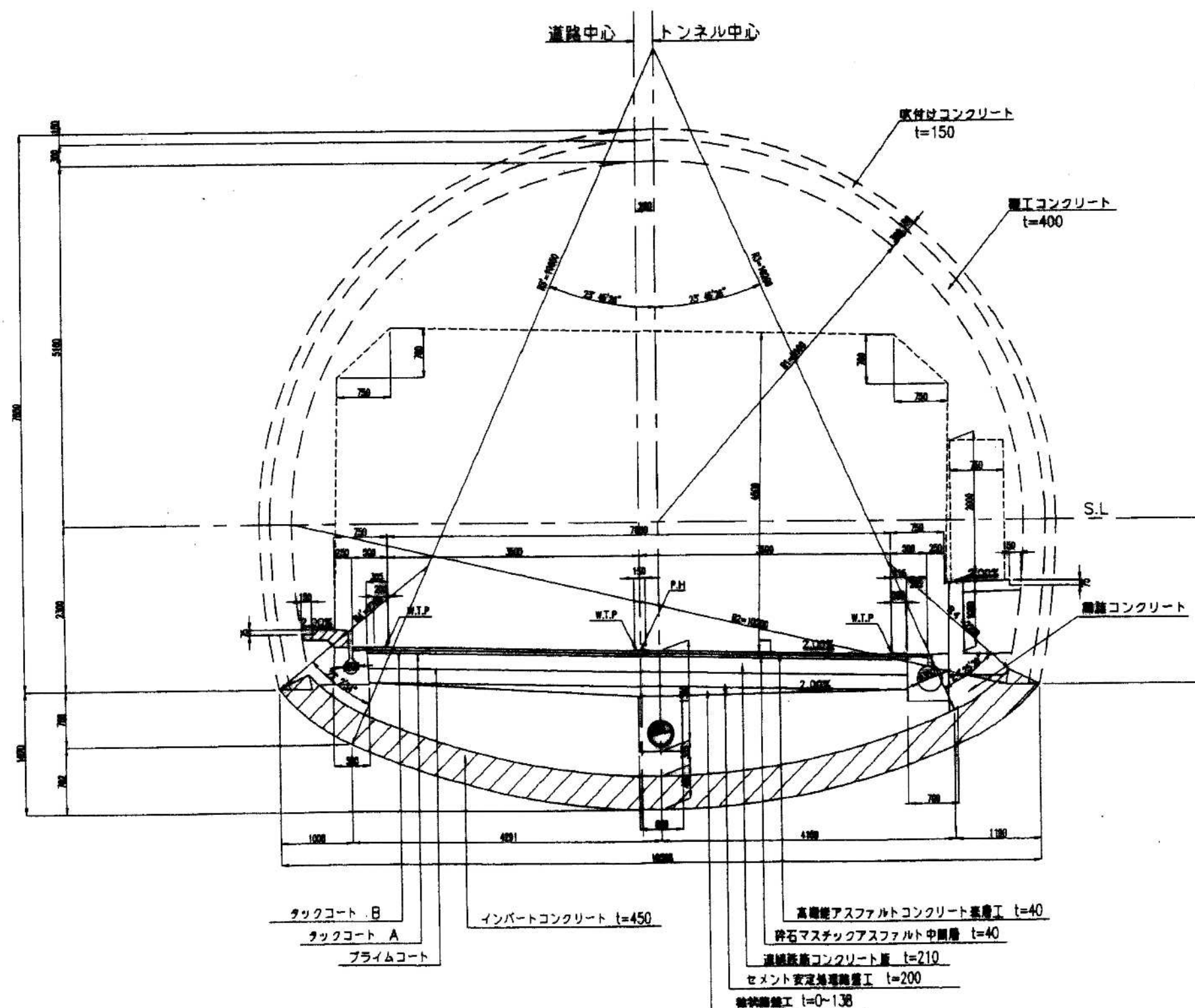
上信越自動車道 覆工補強対策工詳細設計業務
八風山トンネル(上り線) 平面図(1)



上信越自動車道 覆工補強対策工詳細設計業務			
図面の種類	八風山トンネル(上り線) 平面図(1)		
縮尺	縮尺 —	図面番号	4 17
東日本高速道路(株)関東支社 長野工事事務所			

上信越自動車道 覆工補強対策工詳細設計業務
八風山トンネル(上り線) DI-i 完成断面図(1)

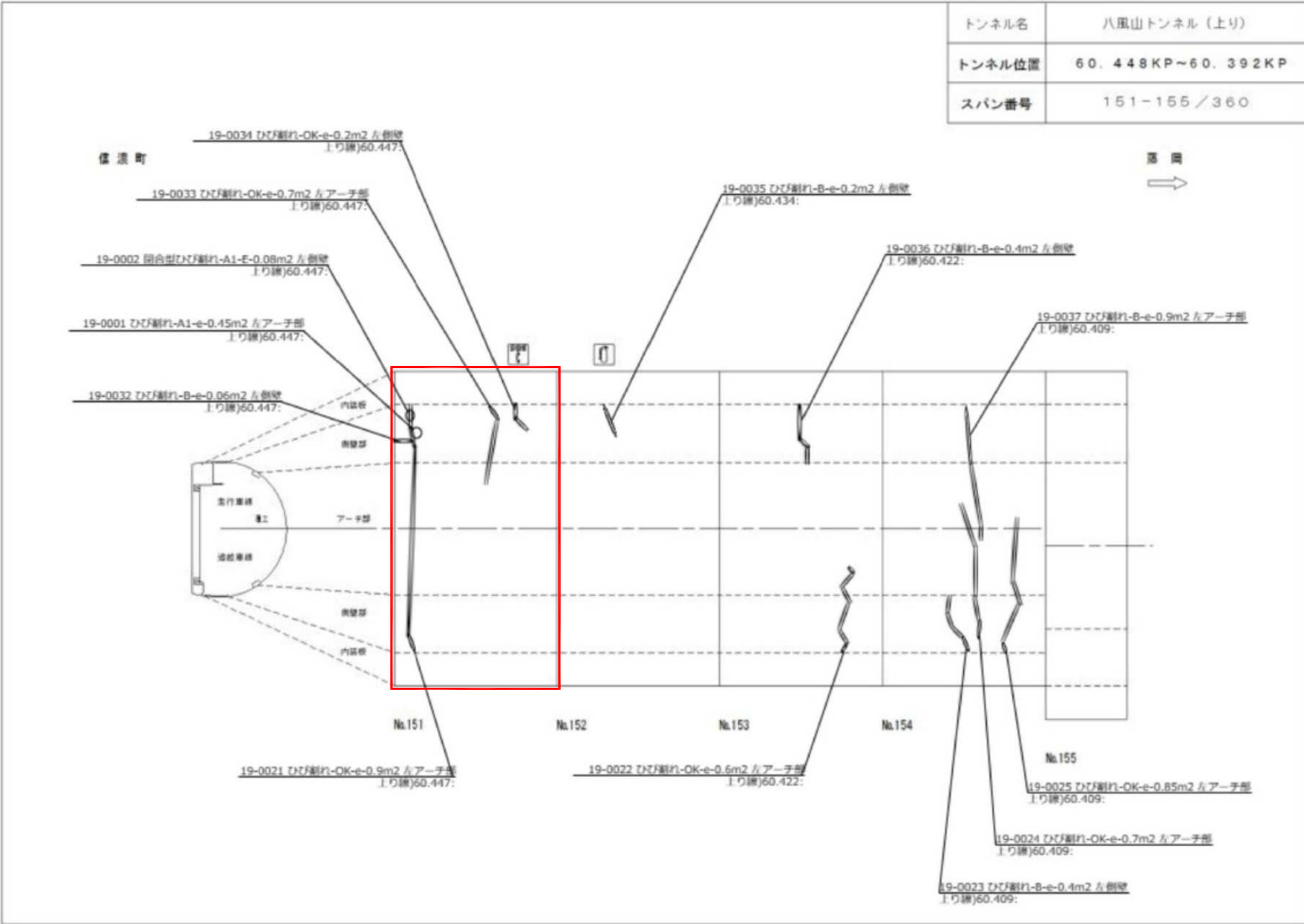
DI-i 断面
(標準部)
(1期線)



上信越自動車道 覆工補強対策工詳細設計業務			
図面の種類	八風山トンネル(上り線) DI-i 完成断面図(1)		
縮尺	縮尺	図面番号	5 17
東日本高速道路(株)関東支社 長野工事事務所			

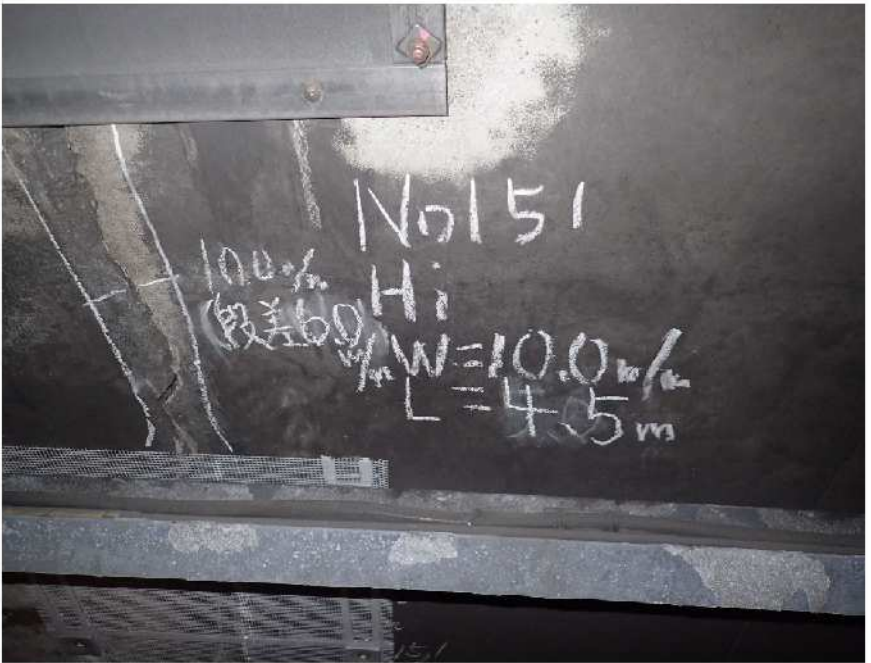
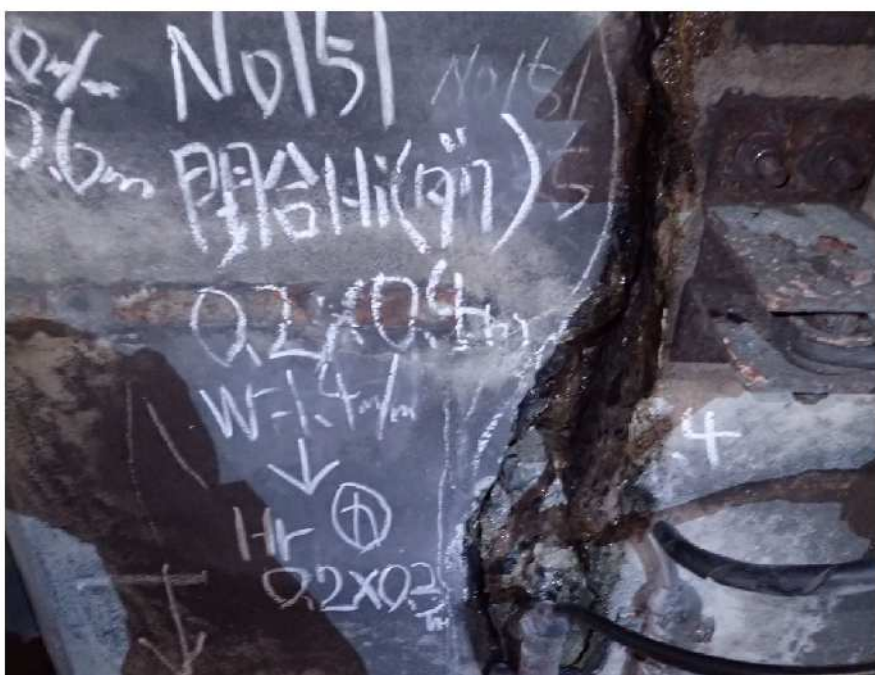
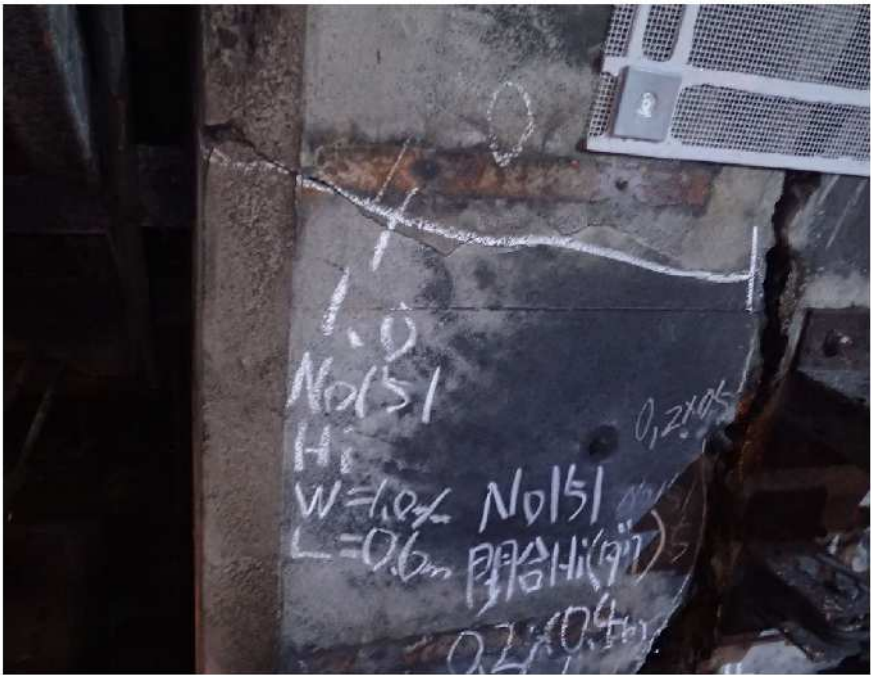
上信越自動車道 覆工補強対策工詳細設計業務			
図面の種類	八風山トンネル(上り線) 非常駐車帯 標準断面図(1)		
縮 尺	縮 尺 —	図面番号	$\frac{6}{17}$
東日本高速道路(株)関東支社 長野工事事務所			

上信越自動車道 覆工補強対策工詳細設計業務
八風山トンネル(上り線) 展開図(1)(変状区間151)



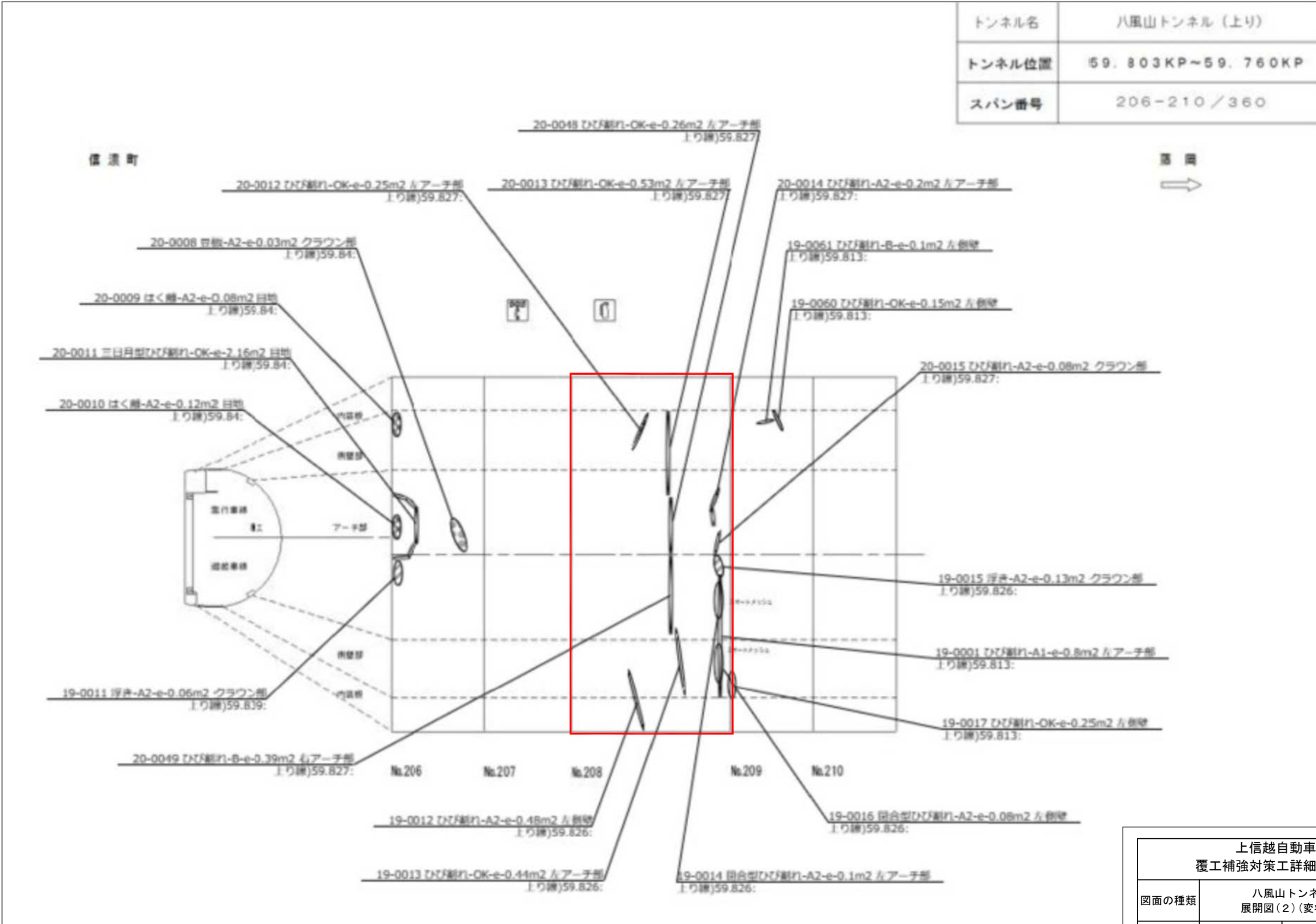
上信越自動車道 覆工補強対策工詳細設計業務			
図面の種類	八風山トンネル(上り線) 展開図(1)(変状区間151)		
縮尺	縮尺 —	図面番号	7 17
東日本高速道路(株)関東支社 長野工事事務所			

変状番号1. 2. 32. 193



上信越自動車道 覆工補強対策工詳細設計業務			
図面の種類	八風山トンネル(上り線) 変状区間 1 5 1 (参考写真)		
縮 尺	縮 尺	図面番号	$\frac{8}{17}$
	-		
東日本高速道路(株) 関東支社 長野工事事務所			

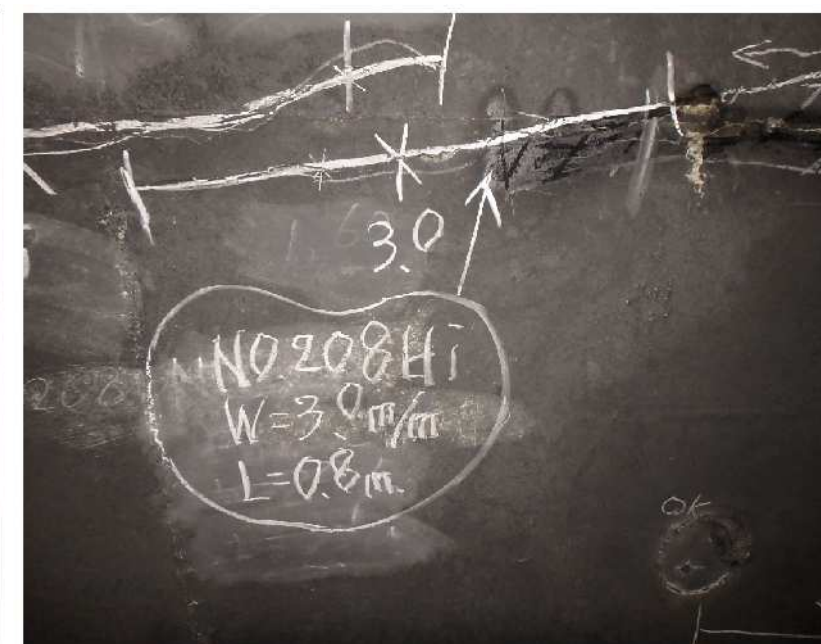
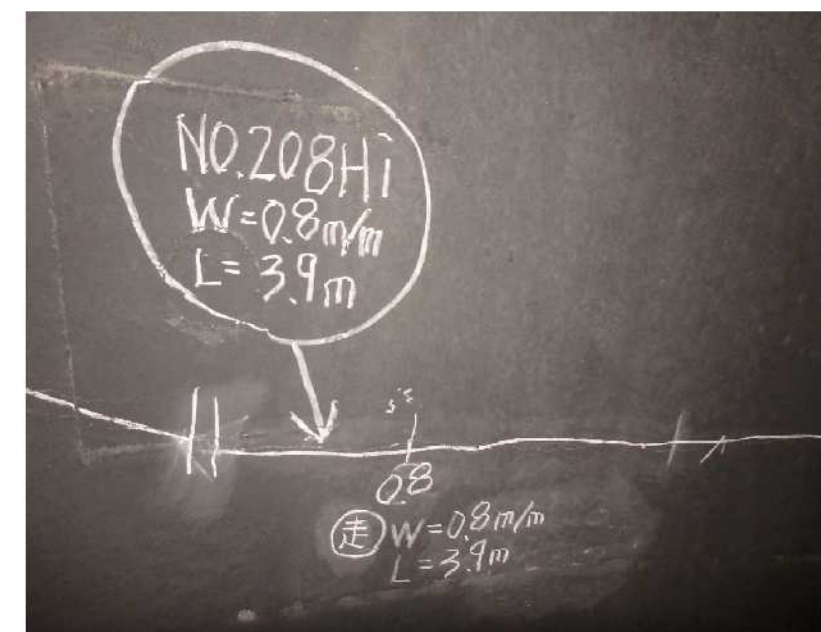
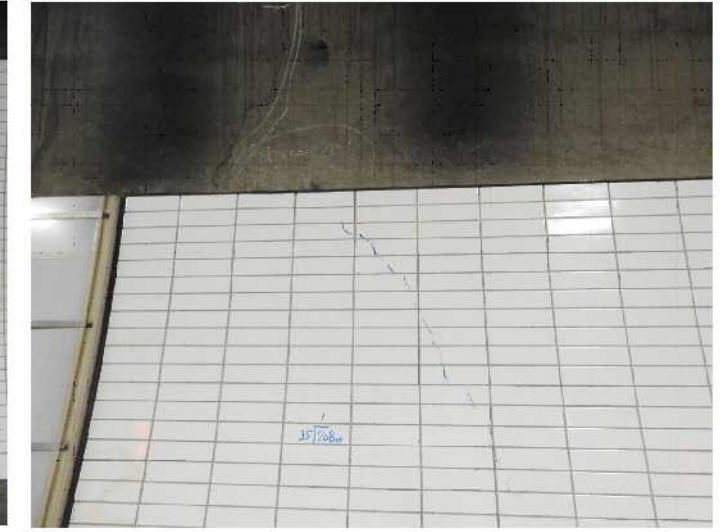
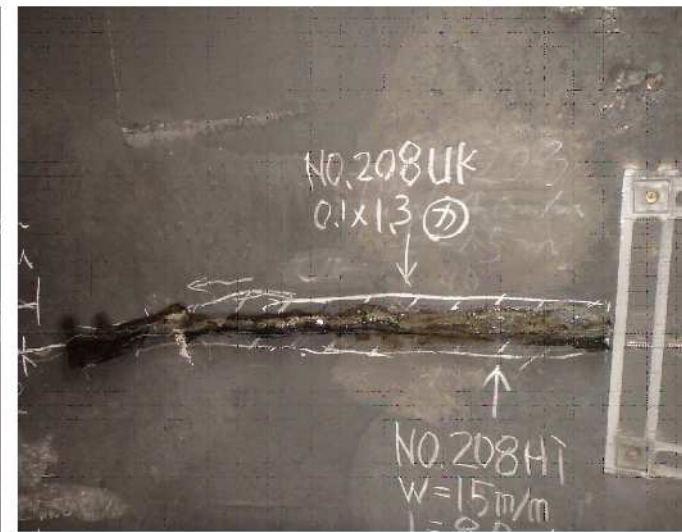
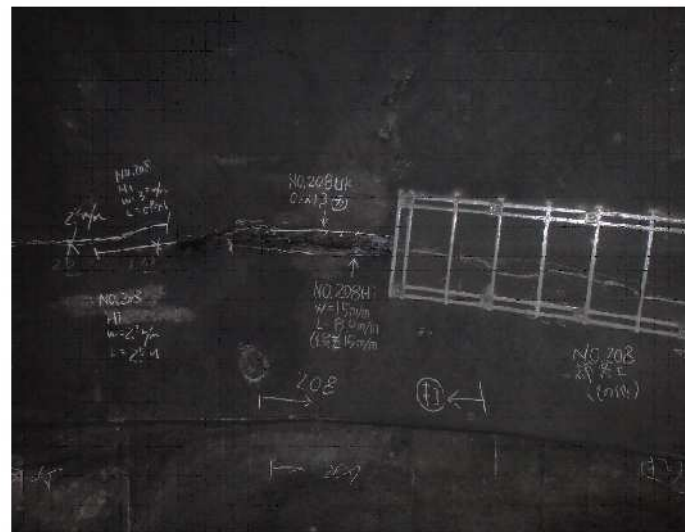
上信越自動車道 覆工補強対策工詳細設計業務
八風山トンネル(上り線) 展開図(2)(変状区間208)



上信越自動車道 覆工補強対策工詳細設計業務			
図面の種類	八風山トンネル(上り線) 展開図(2)(変状区間208)		
縮尺	縮尺	図面番号	9
	-		17
東日本高速道路(株)関東支社 長野工事事務所			

上信越自動車道 覆工補強対策工詳細設計業務
八風山トンネル(上り線) 変状区間208(1)(参考写真)
変状番号15. 49. 549

10 / 17



上信越自動車道 覆工補強対策工詳細設計業務			
図面の種類	八風山トンネル(上り線) 変状区間 208(1) (参考写真)		
縮 尺	縮 尺 —	図面番号	10 17
東日本高速道路(株)関東支社 長野工事事務所			

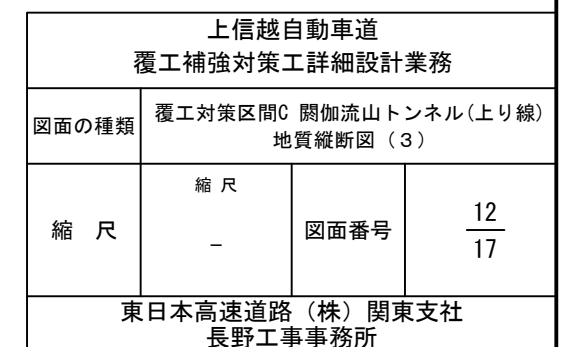
上信越自動車道 覆工補強対策工詳細設計業務
八風山トンネル(上り線) 変状区間208(2)(参考写真)

11 / 17

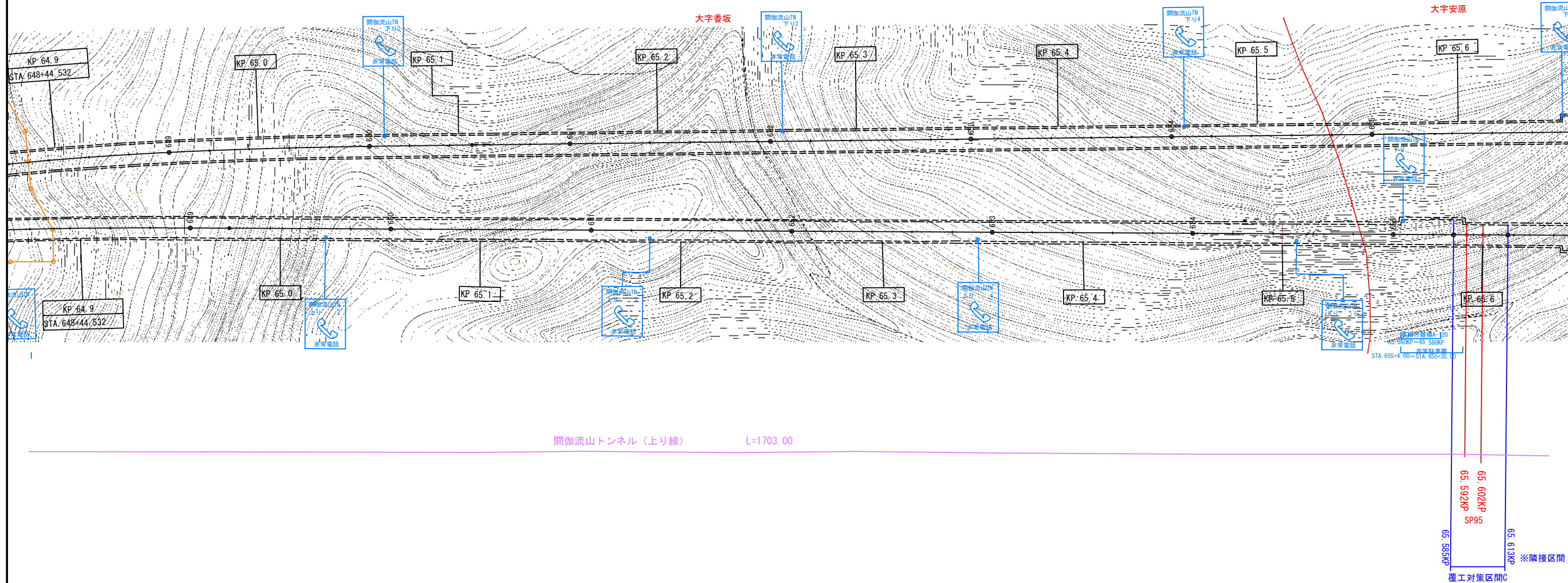
変状番号12. 268. 274



上信越自動車道 覆工補強対策工詳細設計業務			
図面の種類	八風山トンネル(上り線) 変状区間208(2)(参考写真)		
縮 尺	縮 尺	図面番号	11 17
	-		
東日本高速道路(株)関東支社 長野工事事務所			



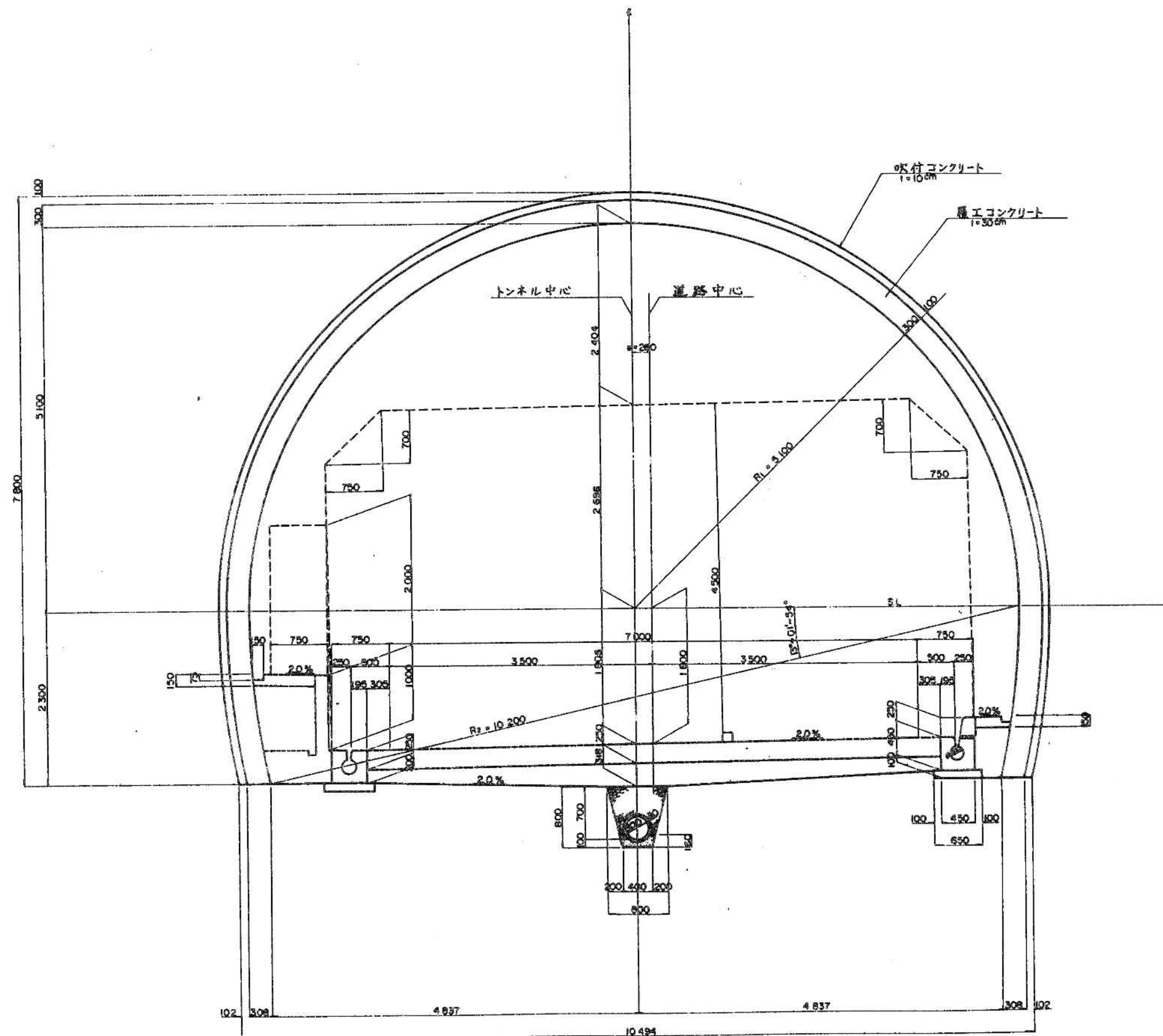
上信越自動車道 覆工補強対策工詳細設計業務
関伽流山トンネル(上り線) 平面図(2)



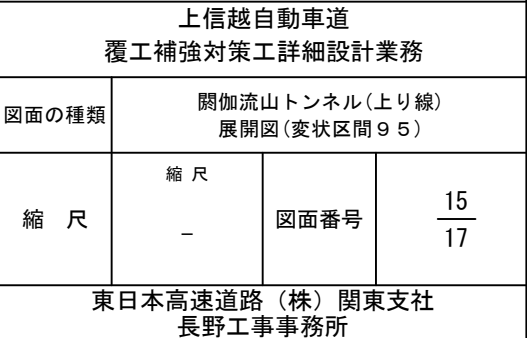
上信越自動車道 覆工補強対策工詳細設計業務			
図面の種類	関伽流山トンネル(上り線) 平面図 (2)		
縮 尺	縮 尺	図面番号	13 / 17
東日本高速道路(株)関東支社 長野工事事務所			

上信越自動車道 覆工補強対策工詳細設計業務
 関ヶ流山トンネル(上り線) C-II 標準断面図(2)

14 / 17



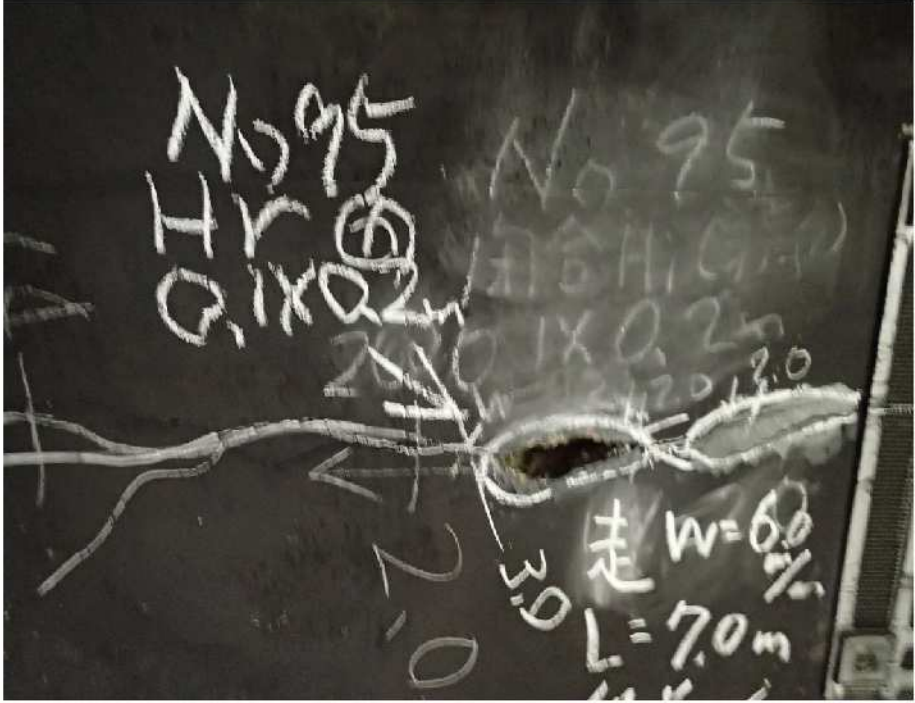
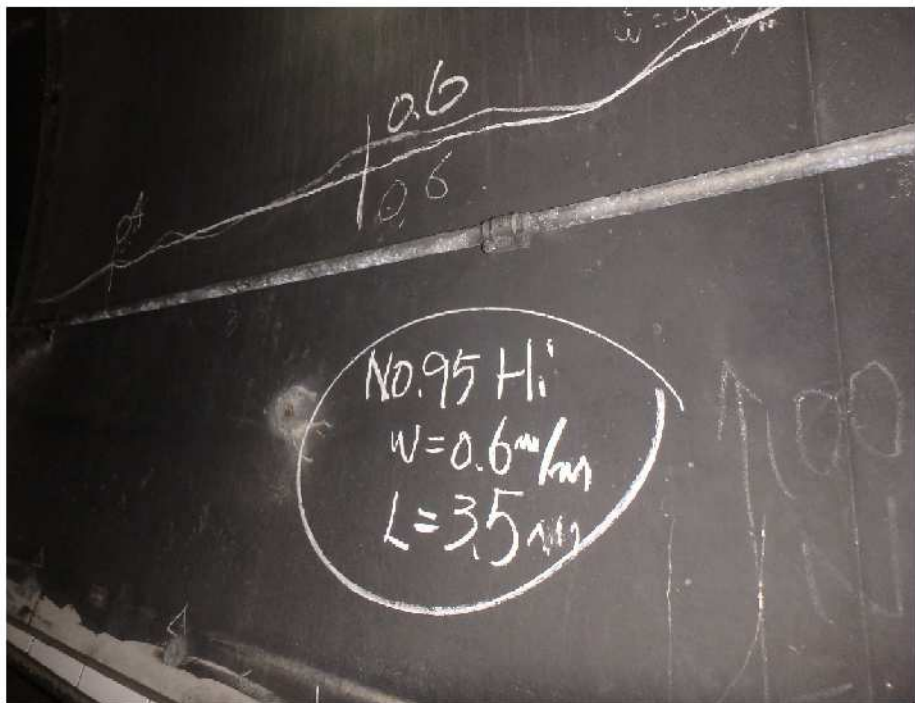
上信越自動車道 覆工補強対策工詳細設計業務			
図面の種類	関ヶ流山トンネル(上り線) C-II 標準断面図(2)		
縮尺	縮尺	図面番号	14 / 17
東日本高速道路(株)関東支社 長野工事事務所			



上信越自動車道 覆工補強対策工詳細設計業務
関伽流山トンネル(上り線) 変状区間95(1)(参考写真)

16 / 17

変状番号23. 27. 28



上信越自動車道 覆工補強対策工詳細設計業務			
図面の種類	関伽流山トンネル(上り線) 変状区間 9 5 (1) (参考写真)		
縮 尺	縮 尺 —	図面番号	16 17
東日本高速道路(株)関東支社 長野工事事務所			

上信越自動車道 覆工補強対策工詳細設計業務
関伽流山トンネル(上り線) 変状区間95(2)(参考写真)

17 / 17

変状番号1. 26. 96



上信越自動車道 覆工補強対策工詳細設計業務			
図面の種類	関伽流山トンネル(上り線) 変状区間 9 5 (2) (参考写真)		
縮 尺	縮 尺	図面番号	17 17
	—		
東日本高速道路(株)関東支社 長野工事事務所			